



MAISON LA BOHÈME - ROCHEFORT

MAISON LA BOHÈME - ROCHFORT

Location de vacances pour 4 personnes - Rochefort
Océan

<https://laboheme-rochefort.fr>

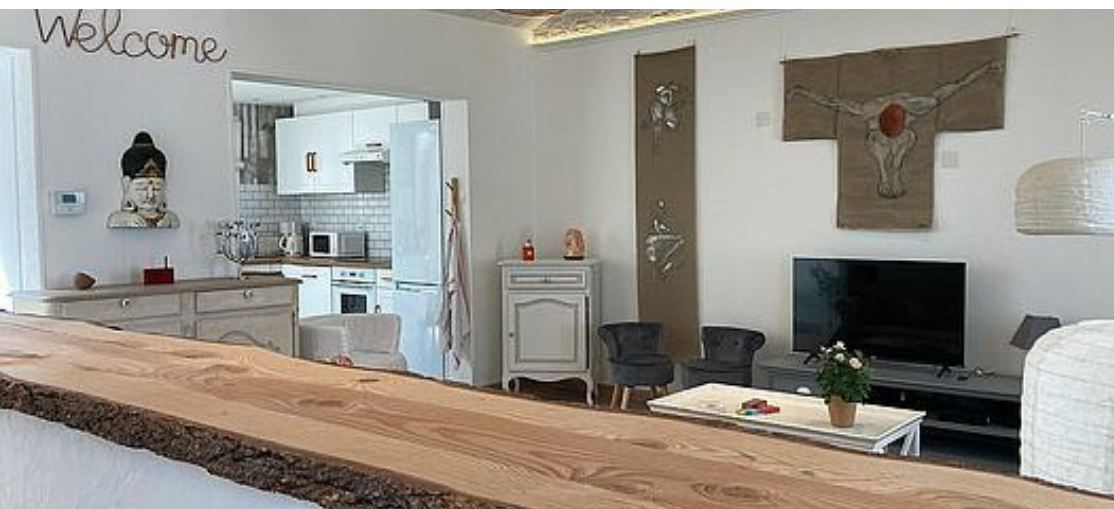


Cécile Grange

06 24 05 92 15

A **Maison La Bohème - Rochefort** : 3 impasse
Joseph 17300 Rochefort





Maison La Bohème - Rochefort

☆☆☆



Maison



4

personnes
(Maxi: 4 pers.)



2

chambres

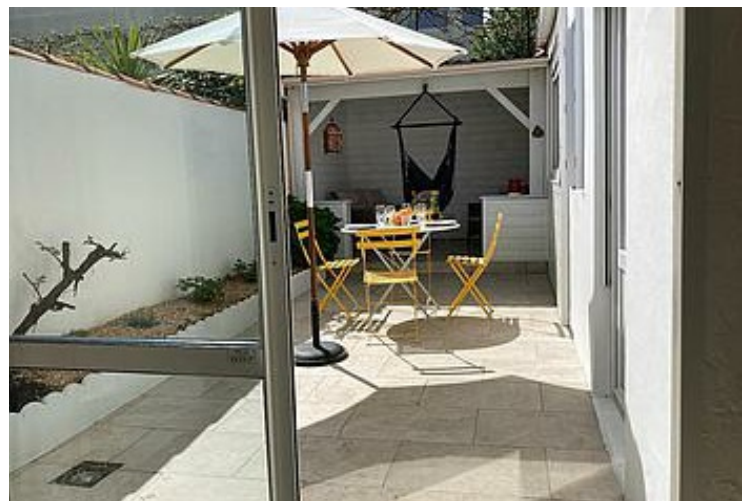


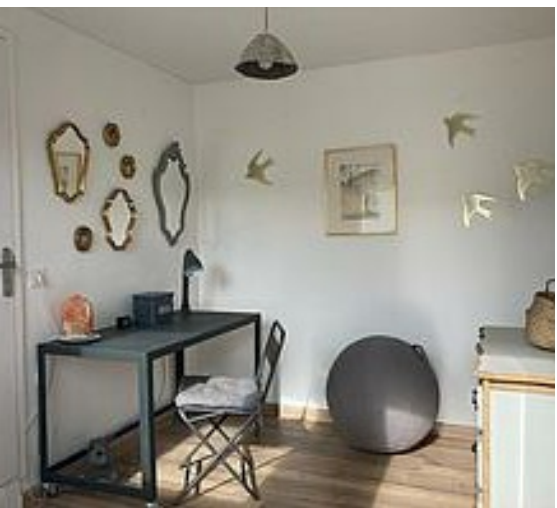
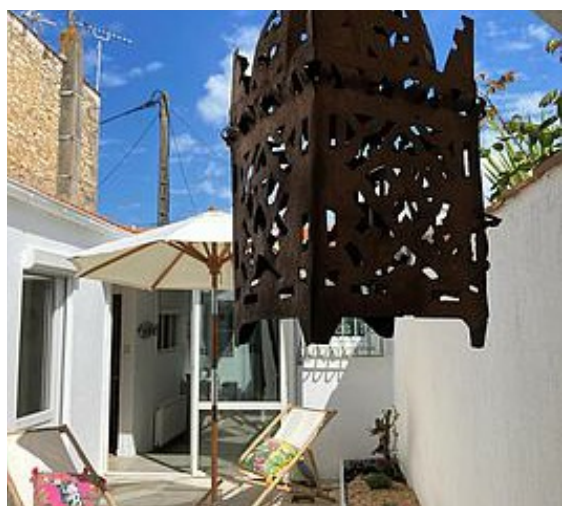
88

m²

Maison de faubourg déco esprit bohème arty, 88 m² de plain-pied, patio fleuri 20 m², avec garage et parking privés, dans quartier calme proche tous commerces et accès rapide aux routes principales.

Au calme d'une impasse, La Bohème, typique échoppe rochefortaise, meublé de tourisme 3*, accueille 4 personnes (+ bébé). Décorée dans un esprit bohème arty, elle est rénovée et équipée à neuf pour le farniente et/ou le télétravail (internet et TV par fibre). En été, vous pourrez vous prélasser sur les transats dans son patio plein Sud, ou préférer l'ombre de sa loggia. Tous commerces et piscine à proximité immédiate. Accès rapide aux routes principales pour vos excursions ludiques ou vos déplacements professionnels.





Pièces et équipements

<i>Chambres</i>	Chambre(s): 2 Lit(s): 3	dont lit(s) 1 pers.: 2 dont lit(s) 2 pers.: 1
<i>Salle de bains / Salle d'eau</i>	Sèche cheveux	Sèche serviettes
<i>WC</i>	WC: 1	
<i>Cuisine</i>	Cuisine américaine Congélateur Four à micro ondes Réfrigérateur	Four Lave vaisselle
<i>Autres pièces</i>	Garage Terrasse	Séjour
<i>Media</i>	Télévision Téléphone	Wifi
<i>Autres équipements</i>	Lave linge privatif Matériel de repassage	Sèche linge privatif
<i>Chauffage / AC</i>	Chauffage	
<i>Exterieur</i>	Abri pour vélo ou VTT Salon de jardin	Cour
<i>Divers</i>		

Infos sur l'établissement



Communs

Entrée indépendante

Habitation indépendante



Activités



Réseaux



Stationnement

Parking à proximité

Garage Privé



Services

Location de draps et/ou de linge

Nettoyage / ménage



Extérieurs

A savoir : conditions de la location

Arrivée

Départ

*Langue(s)
parlée(s)*

*Annulation/
Prépaiement/
Dépot de
garantie*

*Moyens de
paiement*

Ménage

*Draps et Linge
de maison* Draps et/ou linge compris

*Enfants et lits
d'appoints* Lit bébé

*Animaux
domestiques* Les animaux ne sont pas admis.

Tarifs (au 30/04/24)

Maison La Bohème - Rochefort

Aucun tarif renseigné (contactez le propriétaire)

Mes recommandations

Découvrir Rochefort Océan

Carnet découverte

#ROCHEFORTOCEAN
LE PAYS DE FORT BOYARD

OFFICE DE TOURISME DE ROCHEFORT OCÉAN

WWW.ROCHEFORT-OCEAN.COM



Ker Zen

☎ 05 46 88 18 49

44 avenue Gambetta

🌐 <http://www.kerzen.fr/>

0.5 km
📍 Rochefort



Restaurant Crêperie, pizzeria, nous travaillons avec des produits de saison.



La Scala

☎ 05 46 89 77 68

56 avenue Charles de Gaulle

🌐 <https://www.lascala-rochefort.fr/>

1.0 km
📍 Rochefort



Situé à quelques pas du centre ville. Cuisine généreuse élaborée à partir de produits italiens : huiles d'olives, charcuteries et fromages affinés, ... sélectionnés de première qualité chez les producteurs italiens répondant à nos aspirations.



Piscine Municipale Jean Langet

☎ 05 46 99 02 22

rue Charles Maher

🌐 <https://www.ville-rochefort.fr/piscine-m>

0.3 km
📍 Rochefort



3 bassins (1 bassin olympique extérieur de 50 mètres, 1 bassin couvert de 25 mètres, 1 bassin d'apprentissage avec un grand toboggan) + cours d'aquagym, de natation, bébé nageurs.



Parcours n°12 : Les chemins de Charente

☎ 05 46 99 08 60

Cours Roy Bry - parking de la Poste

🌐 <https://tinyurl.com/48nkdz3d>

0.8 km
📍 Rochefort



Ville nouvelle du XVII, Rochefort sera dédiée à la construction navale pendant plus de deux siècles et demi. Ce parcours est idéal pour découvrir l'Arsenal des mers, le Pont Transbordeur et la station de lagunage.



Mes recommandations (suite)

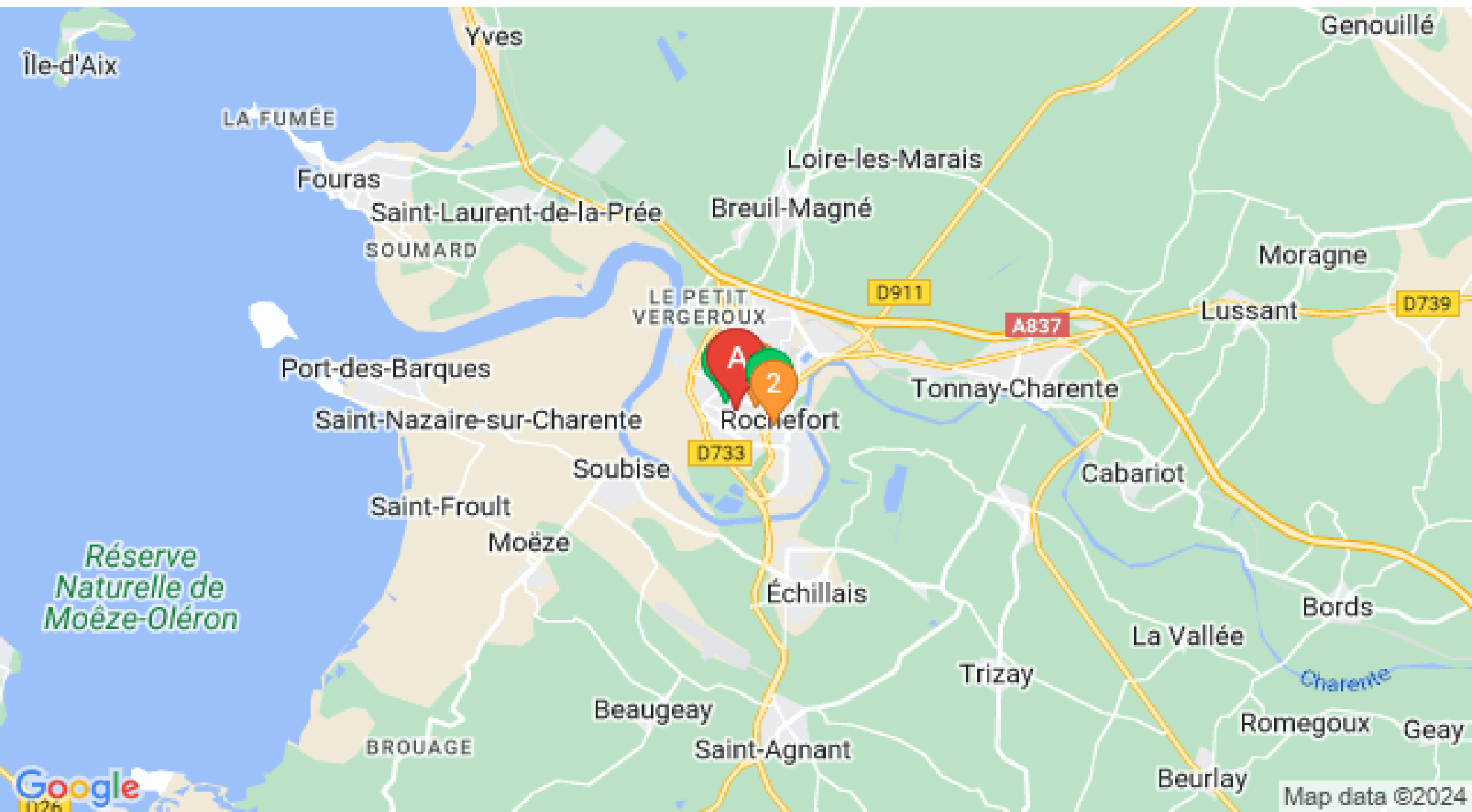
Découvrir Rochefort Océan

Carnet découverte

#ROCHFORTOCEAN
LE PAYS DE FORT BOYARD

OFFICE DE TOURISME DE ROCHEFORT OCÉAN

WWW.ROCHFORT-OCEAN.COM



: Restaurants : Activités et Loisirs : Nature : Culturel : Dégustations